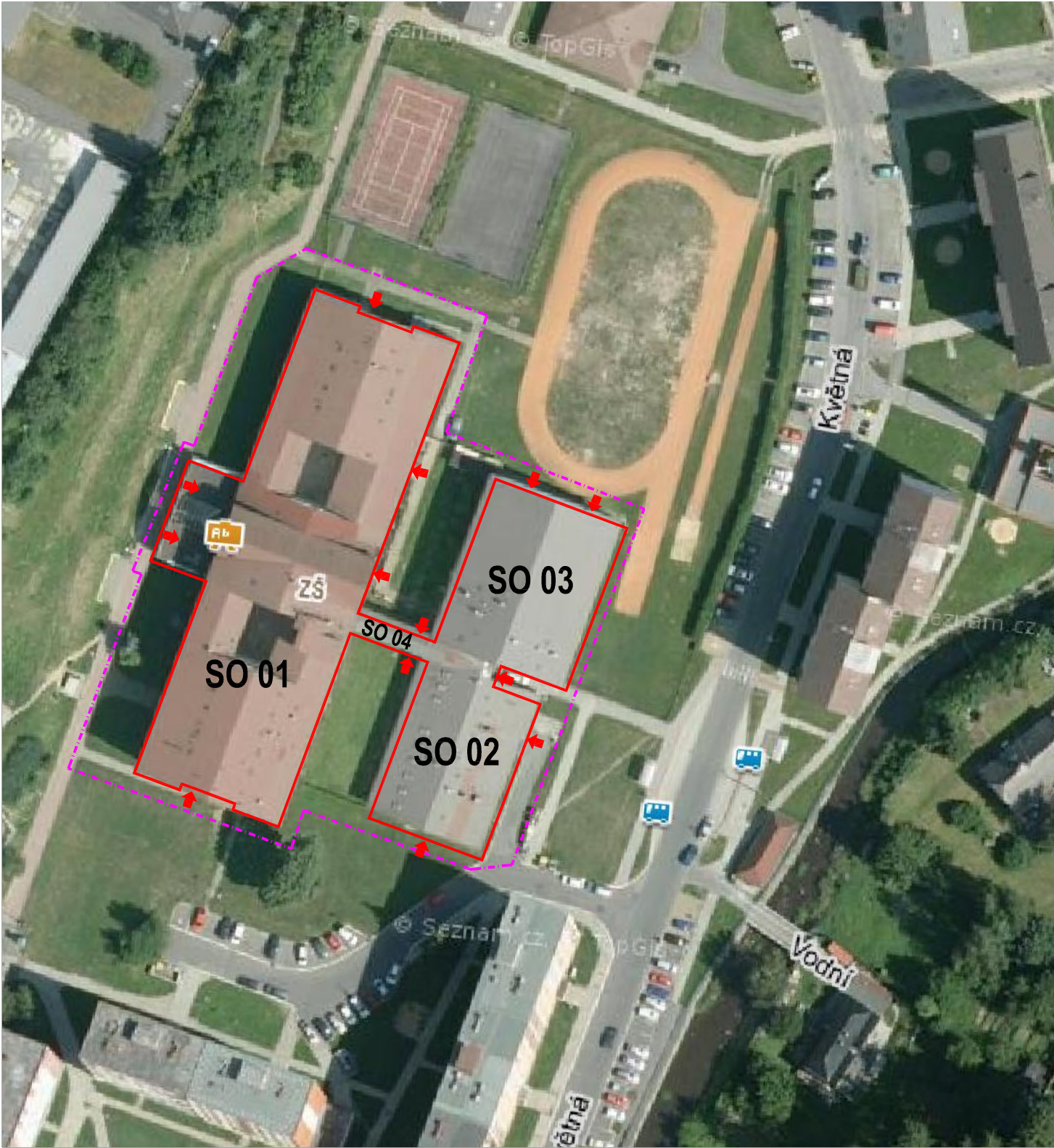
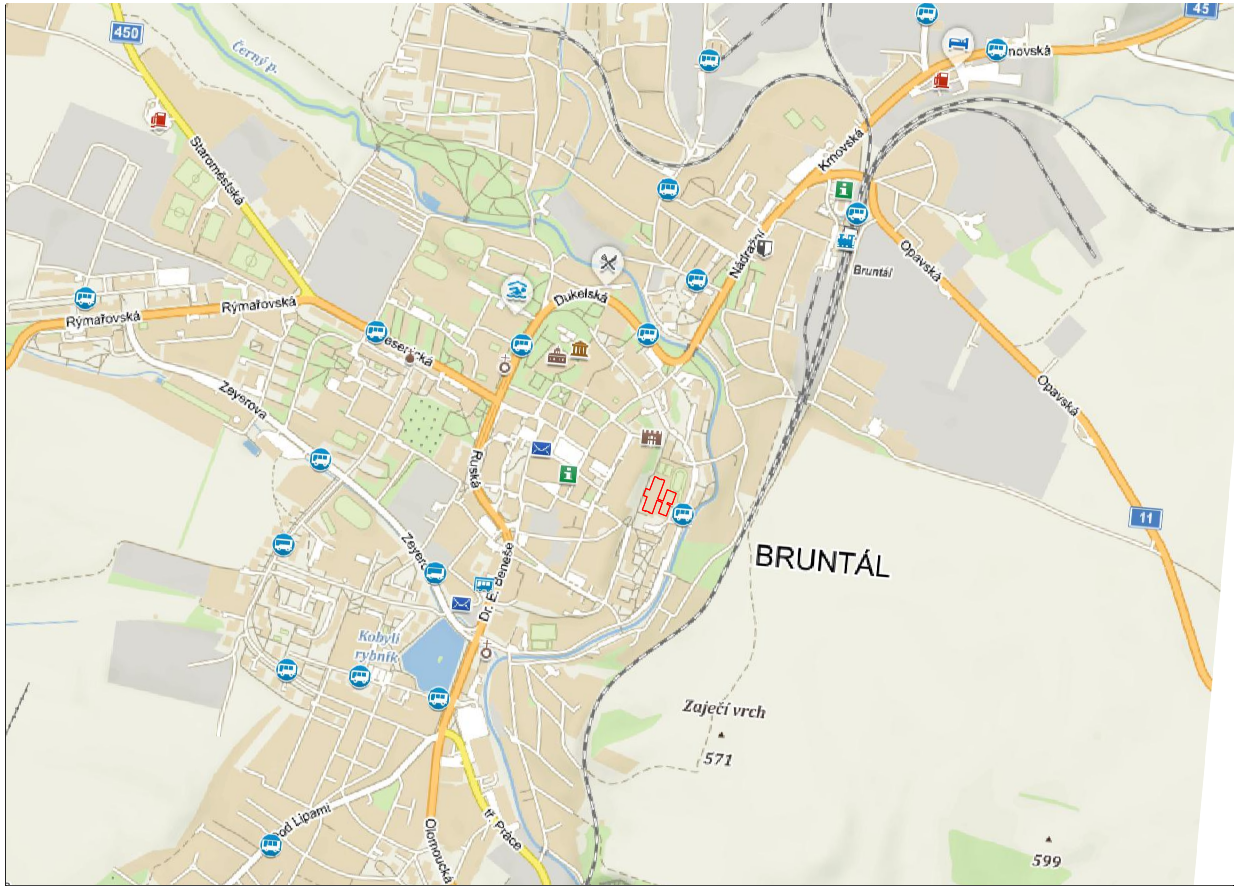


# SITUAČNÍ VÝKRES ŠIRŠÍCH VZTAHŮ

ZÁKRES DO ORTOFOTO  
(měřítko 1 : 1 000)



ZÁKRES DO MAPY  
(měřítko 1 : 20 000)

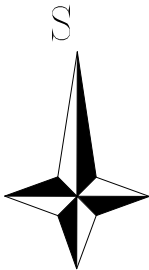


## LEGENDA:

- HRANICE ŘEŠENÉHO ÚZEMÍ
- ZATEPLOVANÉ OBJEKTY ŠKOLY
- VSTUP DO OBJEKTU

- SO-01 OBJEKT ŠKOLY - PAVILON UČEBEN
- SO-02 PAVILON JÍDELNY S KUCHYNÍ
- SO-03 PAVILON TĚLOCVIČNA
- SO-04 OBJEKT - SPOJOVACÍ KRČEK

± 0,000 = 534,20 m.n.m.



ZHOTOVITEL PD: Ing. Jiří Vician Jiráskova 2236/46, 785 01 Šternberk		RAZÍTKO:		USCHEMER s.r.o. Wolkerova 36, 787 01 Šumperk e-mail: unzeitig@uschemer.cz IČO: 277 68 180	
STUPEŇ PD: DOKUMENTACE PRO PROVEDENÍ STAVBY		HLAVNÍ INŽENÝR PROJEKTU: -	KONTROLOVAL: Ing. Roman Unzeitig	ZAK.ČÍSLO: - PARÉ: DATUM: 02 / 2018 FORMÁT: 2x A4 MĚŘÍTKO: -	
OBJEDNATEL: Město Bruntál, IČ: 002 95 892 Nádražní 994/20, Bruntál, 792 01		ODPOVĚDNÝ PROJEKTANT:	VYPRACOVAL:		
MÍSTO STAVBY: Okružní 1890/38, 792 01 Bruntál k.ú. Bruntál 613169, parc. č. 4845		Ing. Jiří Vician	Ing. Jiří Vician		
ZAKÁZKA: Zateplení budovy ZŠ Bruntál, Okružní					
ČÁST: SITUAČNÍ VÝKRESY				ČÁST: C	
VÝKRES: SITUAČNÍ VÝKRES ŠIRŠÍCH VZTAHŮ				ČÍSLO: 1	